

PANEL PA	CAT No 5	CONDUCTORES BREAKERS	ESPACIOS 24										
LUGAR CUARTO ELECT N1	SIMILAR A GE	INTERRUPTOR PRINCIPAL TIPO	TENSION 120/240V										
	AMPERES 50/2		BARRAS 125/2										
KVA	DESCRIPCION	DUCTO	CAL	BKR	No	A	B	No	BKR	CAL	DUCTO	DESCRIPCION	KVA
0.15	T.C. 1er NIVEL	1/2"	12-14	20	1			2	20	12-14	1/2"	T.C. NEVERA	1.10
1.10	T.C. 2DO NIVEL	1/2"	12-14	20	3			4	20	12-14	1/2"	T.C. 1er NIVEL	0.45
0.60	T.C. 1er NIVEL	1/2"	12-14	20	5			6	20	12-14	1/2"	T.C. 1er NIVEL	0.40
0.75	T.C. 2DO NIVEL	1/2"	12-14	20	7			8	20	12-14	1/2"	TOMACORRIENTES	0.75
0.75	T.C. 2DO NIVEL	1/2"	12-14	20	9			10	20	12-14	1/2"	T.C. 2do NIVEL	0.30
1.00	T.C. 3er NIVEL	1/2"	12-14	20	11			12	20	12-14	1/2"	T.C. 2do NIVEL	1.00
	DISPONIBLE	---	--	--	13			14	20	12-14	1/2"	T.C. 3er NIVEL	0.30
	DISPONIBLE	---	--	--	15			16	20	12-14	1/2"	T.C. SOBREMESA N2	1.00
	DISPONIBLE	---	--	--	17			18	--	---	---	DISPONIBLE	---
	DISPONIBLE	---	--	--	19			20	--	---	---	DISPONIBLE	---
	DISPONIBLE	---	--	--	21			22	--	---	---	DISPONIBLE	---
	DISPONIBLE	---	--	--	23			24	--	---	---	DISPONIBLE	---
CARGA CONECTADA	12.65 KVA	DEMANDA MAXIMA	5.69 KVA	ALIMENTADORES									
ILUMINACION	0 KVA	RESERVA	1.81 KVA	2C - THHN # 6 (P)									
TOMACORRIENTE	12.65 KVA	CARGA DE DISEÑO	7.50 KVA	1C - THW # 8 (N)									
OTROS	0 KVA	CORRIENTE DE DISEÑO	39.06 A	1C - THW # 10 (T)									
FASE A	6.00 KVA			DUCTO 1- 1-12"									
FASE B	6.65 KVA												
FACTOR DEMANDA 45%	5.69 KVA												

UBICACION
AV. 27 ALMA
MATER

PROPIETARIO:

APROBACION
SELLO Y FIRMAS

FIRMA _____

FIRMA _____

DIRECCION DE PROYECTOS.
ARQ. CYNTHIA TEJADA

CODIA 28831

FIRMA _____

DISEÑO ARQUITECTONICO
ARQ. SANTA PIMENTEL
ARQ. HEIDY MATEO

CODIA 23298

CODIA _____

FIRMA _____

FIRMA _____

DISEÑO ESTRUCTURAL:
ALEXANDER ABREU

CODIA 18484

FIRMA _____

DISEÑO ELECTRICO:
JASSON PEÑA

CODIA 23306

FIRMA _____

DISEÑO SANITARIO:
ENRIQUE LIED SANABIA

CODIA 23221

FIRMA _____

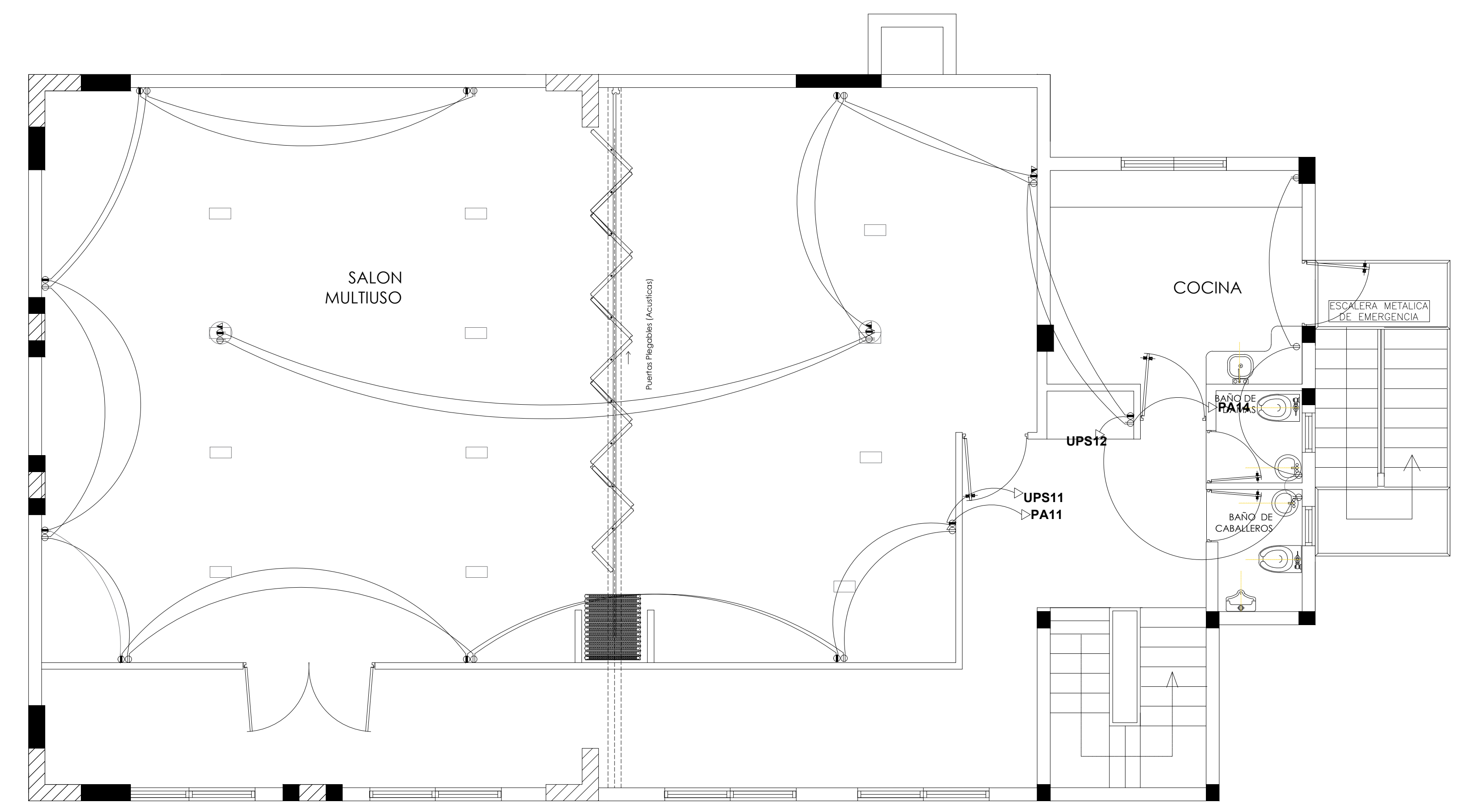
PLANTA SALIDA DE DATA UPS Y
TOMACORRIENTE

36 / 36

FECHA: JULIO 2017

Escala: 1:50

LEYENDA	
	TC DOBLE 110V, CON TIERRA
	TC DOBLE 220V, CON TIERRA
	INTERRUPTOR SENCILLO
	INTERRUPTOR DOBLE
	INTERRUPTOR TRES VIAS
	INTERRUPTOR CON LUZ PILOTO
	PANEL DISTRIBUCION
	SALIDA DE ILUMINACION
	MEDIDOR KWH
	LAMPARA 2'X2' LED 48W
	OJO DE BUEY 6"
	SALIDA DE DATA
	SALIDA ANTENA CABLE TV
	REGISTRO ANTENA CABLE TV
	REGISTRO TELEFONICO
	REGISTRO ELECTRICO
	REGISTRO DE DATA



PLANTA DE SALIDAS DE DATA, UPS Y TOMACORRIENTE. 3er NIVEL
Esc. 1:50